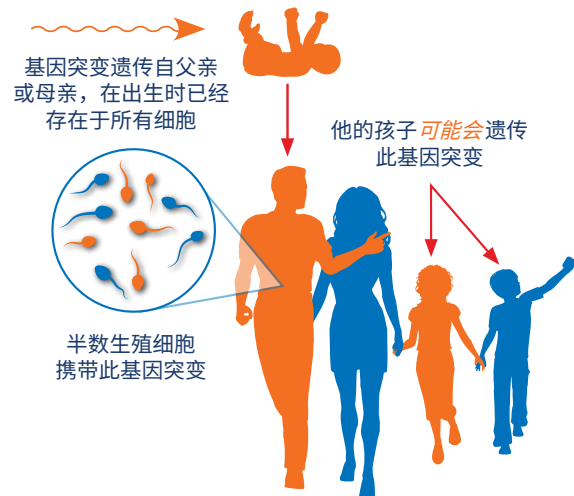


其他重要的考虑因素

尽管在癌细胞中发现的大多数突变都属于后天因环境影响而产生的突变，但在某些情况下，在癌细胞中检测到的突变也可能属于**可遗传突变**。部分癌症患者因为先天遗传了可致癌的基因突变，而患上癌症。这些可遗传的突变存在于所有细胞中，并且能由父母遗传给孩子。因此，当这些患者进行肿瘤基因检测时，可能会在癌细胞中偶然检测到可遗传的先天突变。不过，单一进行肿瘤检测并不能明确地区分先天可遗传和后天因环境影响而产生的突变。如果医生怀疑在您的肿瘤中检测到的某个突变有可能是先天可遗传的突变，那么他/她可能会建议您接受基因咨询以及利用血液或唾液作进一步基因检测以确认突变的性质。

遗传性突变



哪些类型的癌症适合进行肿瘤基因检测？

随着癌症研究的发展以及人们对于重要生物标志物更深入的了解，肿瘤基因检测的功用越来越大。肿瘤基因检测已经逐渐成为肿瘤治疗的常规手段，协助医生们推荐最适合癌症患者的治疗方案。近几年有越来越多的癌症类型适合进行肿瘤基因检测，包括卵巢癌、前列腺癌、结肠直肠癌、乳癌和肺癌。您可向医生咨询，了解您所患的癌症类型是否适合进行肿瘤基因检测。

联络资料

本手册由新加坡国立大学癌症中心（National University Cancer Institute, Singapore, NCIS）癌症遗传学诊所编辑。

所有资料在印刷时均正确无误。如有修改，恕不另行通知。

如需更多资讯，请向您的医生咨询。

新加坡国立大学癌症中心 癌症遗传学诊所

10a Cancer Centre
NUH Medical Centre, Zone B, Level 10
5 Lower Kent Ridge Road, Singapore 119074

如需预约：

电话：(65) 6772 4919
传真：(65) 6777 5545
电邮：CancerApptLine@nuhs.edu.sg
网站：www.ncis.com.sg
看诊时间：周一至周五（公共假期除外），
上午 8 点 30 分至下午 5 点 30 分



扫描 QR 码，
下载本手册的电子版本。

日期：2021 年 11 月 22 日
本手册在阿斯利康新加坡公司的支持下编制



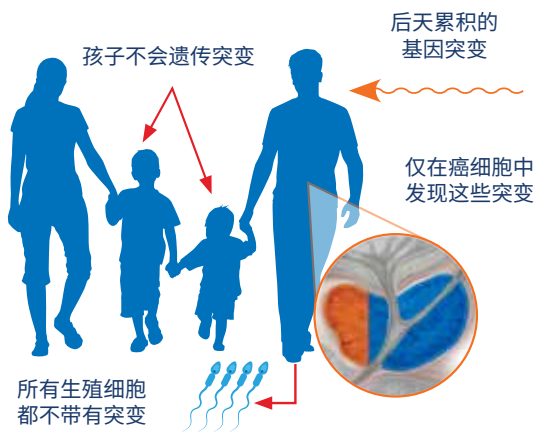
肿瘤基因 检测

什么是肿瘤基因检测？

当基因的DNA序列出现会导致有害后果的突变（或变化）时，就会发展出癌症。肿瘤基因检测是指对癌细胞中存在的基因突变进行分析和识别的程序。

大多数的癌症的产生是由于正常细胞受了后天环境，毒素或其他未知因素的影响而累积了一系列**基因突变**之后而逐渐演变成癌细胞。这些后天形成的基因突变只出现在癌细胞，是非遗传性的，不会传给下一代。每一个癌症患者的癌肿瘤都有其独特的基因突变组合。

基因突变



为什么这项检测非常重要？

肿瘤基因检测有助于指引医生提供针对性治疗方案。某些在癌细胞中存在的突变可能是重要的使癌细胞快速生长的驱动型突变，而适当的靶向治疗能有效控制此类癌肿瘤。另外，某些肿瘤基因突变可以是指引医生策定治疗方案的重要生物标志物。

如何进行肿瘤基因检测？

肿瘤基因检测一般会在肿瘤样本上进行。如果您之前已经进行过针对肿瘤的活检或手术，并且样本已由医院保存，您的医生可检查该存档样本是否适用于肿瘤基因检测。如果不适合，您可能需要接受一次活检，以获取新的肿瘤样本进行检测。如果需要新的活检样本，医生会与您讨论最佳的活检方案。

您的肿瘤样本将被送到专门的实验室，进行肿瘤基因检测。一些肿瘤基因检测只检测某些特定的基因突变，而另一些则可能检测多种癌症基因。医生会针对您所患的癌症，建议最适合您的检测方案。

检测需要多少费用？



费用取决于医生所选择的肿瘤检测方案。我们的工作人员会先为您讲解有关的费用和付款方式。

需要多长时间才能获得检测结果？

检测可能需要 3 至 4 周才能完成，具体时间取决于您所接受的检测方案。医生会给您进一步说明。



检测结果说明

检测结果 	对治疗的影响 
存在突变，显示您的癌症可能会对某种特定的药物治疗产生反应	依据检测结果，您可能可能会对某种特定的药物治疗产生反应。医生会针对可用的选择，为您提供进一步的建议。
存在突变，但目前尚不清楚突变对于癌症治疗的意义	对治疗没有影响。但是，如果将来知晓有关此类突变的更多资讯，医生会通知您。
未发现突变	对治疗没有影响
检测不成功/无结论	可能需要使用不同的肿瘤标本，重新进行检测。如有必要，医生会就此与您进行讨论。